

EL ÁRBOL GORDO

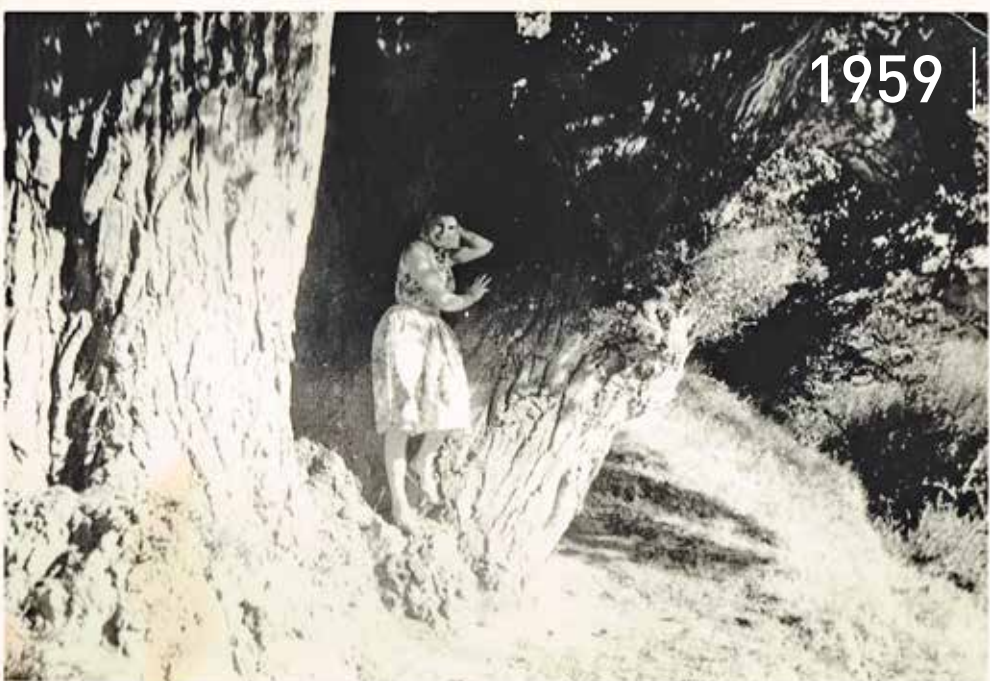
(Populus nigra)



1983



1959



1959

Este monumental chopo ha sido durante generaciones un lugar de referencia para las gentes de Puente la Reina, hasta el punto de tener un nombre propio: El Árbol Gordo.

Ubicado junto a las fértiles huertas de Campollano y regado por el río Arga, siempre ha sido un árbol muy querido por las y los habitantes de la población, siendo visitado asiduamente en las Abadejadas festivas. Por este motivo, también ha sido un lugar muy fotografiado desde antaño, como demuestran las imágenes que acompañan el texto.

Por desgracia, sólo queda en pie parte de lo que fue el Árbol Gordo, que tenía tres troncos de enorme diámetro de los que sólo permanece uno. Este símbolo de las huertas de Puente la Reina sobrevive a duras penas más de un siglo acompañándonos, **cuidémoslo!**

Makal monumental hau, belaunaldiz belaunaldi, Garesko jendearentzako erreferentzia toki bat izan da, izen propio bat izateraino: Arbol Gordo.

Campoplanoko baratze emankorren ondoan kokatua eta Arga ibaiak ureztatua, beti izan da herriko biztanleek asko maite izan duten zuhaitza, jaietako Abadejadetan sarri bisitatu izan delarik. Hori dela eta, argazki asko atera dira antzinatek, testuarekin batera doazen irudiek erakusten dutenez.

Zoritxarrez, Arbol Gordo zenaren zati bat baino ez da zutik geratzen, diametro handiko hiru enbor baitzituen, eta horietatik bakarra geratzen da. Garesko baratzeen sinbolo honek nekez irausten du bizirik mende bat baino gehiago gurekin egon ondoren, **zaindu dezagun!**



Mendi eta Eskalada
Kiroren Napar Federakundea
Federación Navarra de
Deportes de Montaña y Escalada



Ayuntamiento de **PUENTE LA REINA**
GARESko Udala