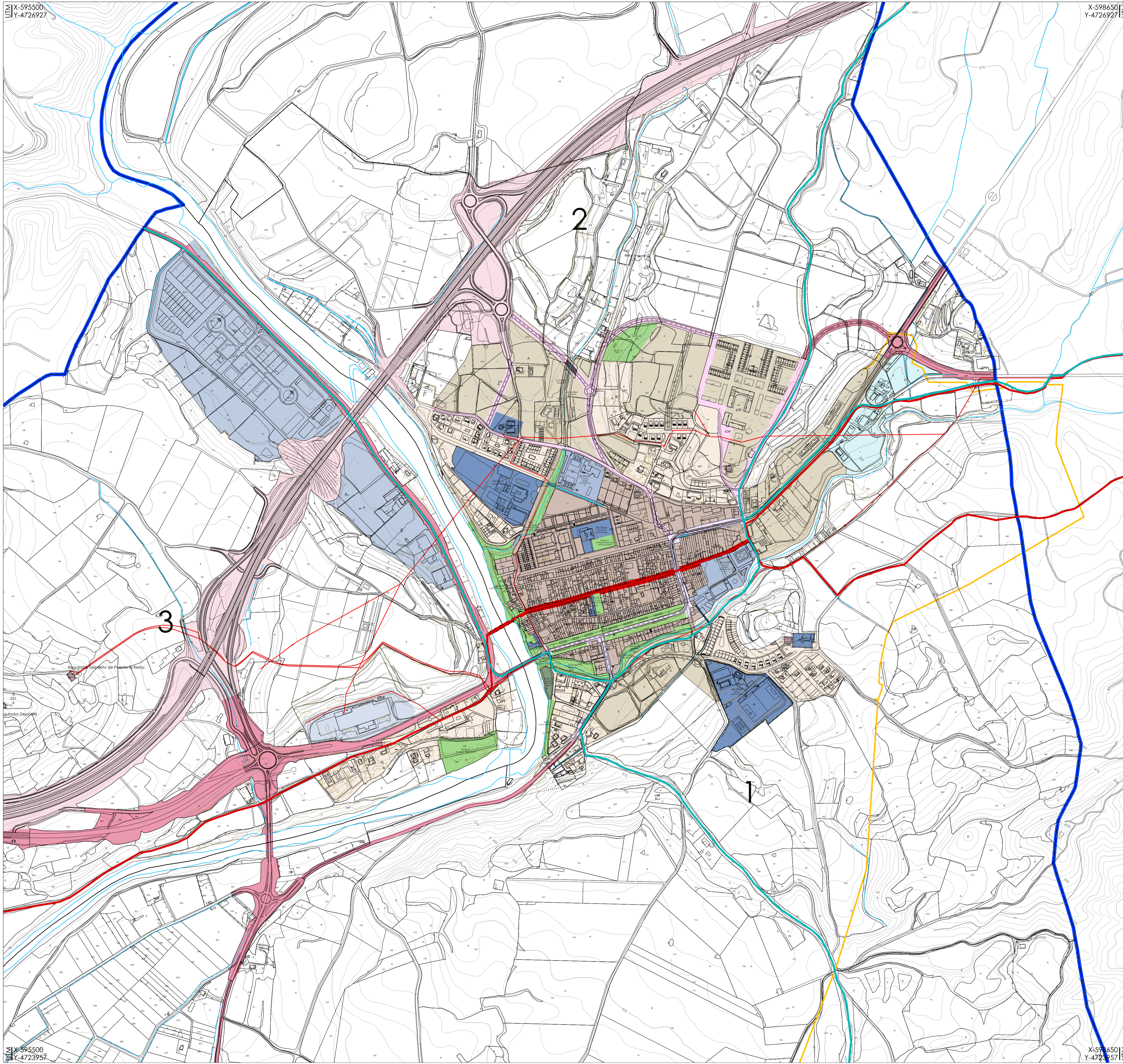


UTM X-595500
Y-4726927

X-598650
Y-4726927



UTM X-595500
Y-4723957

X-598650
Y-4723957

SISTEMAS GENERALES

- Sistema general de espacios libres
- Sistema general de equipamientos

DO - docente	RE - religioso	DE - deportivo	RC - residencial comunitario	SA - sanitario
CC - cívico cultural	AD - administrativo	AS - asistencial	GE - genérico	SP - servicios públicos

SISTEMA GENERAL DE SERVICIOS URBANOS E INFRAESTRUCTURAS

- Servicios urbanos e infraestructuras
- Red de alta de abastecimiento de agua
- Red de energía en alta
- Red de gasoducto Falces - Irurzun

SISTEMA GENERAL DE COMUNICACIONES

- Infraestructuras de comunicaciones territorial
- Infraestructuras de comunicaciones territorial (Autovía A-12)
- Vías urbanas
- Vías peatonales y ciclabiles (Camino de Santiago)
- Vías peatonales y ciclabiles (Vías pecuarias)

ELEMENTOS ESTRUCTURANTES

- Espacios libres (SL=sistema local; EE= elementos estructurantes)
- Equipamiento (SL= sistema local; EE= elementos estructurantes)

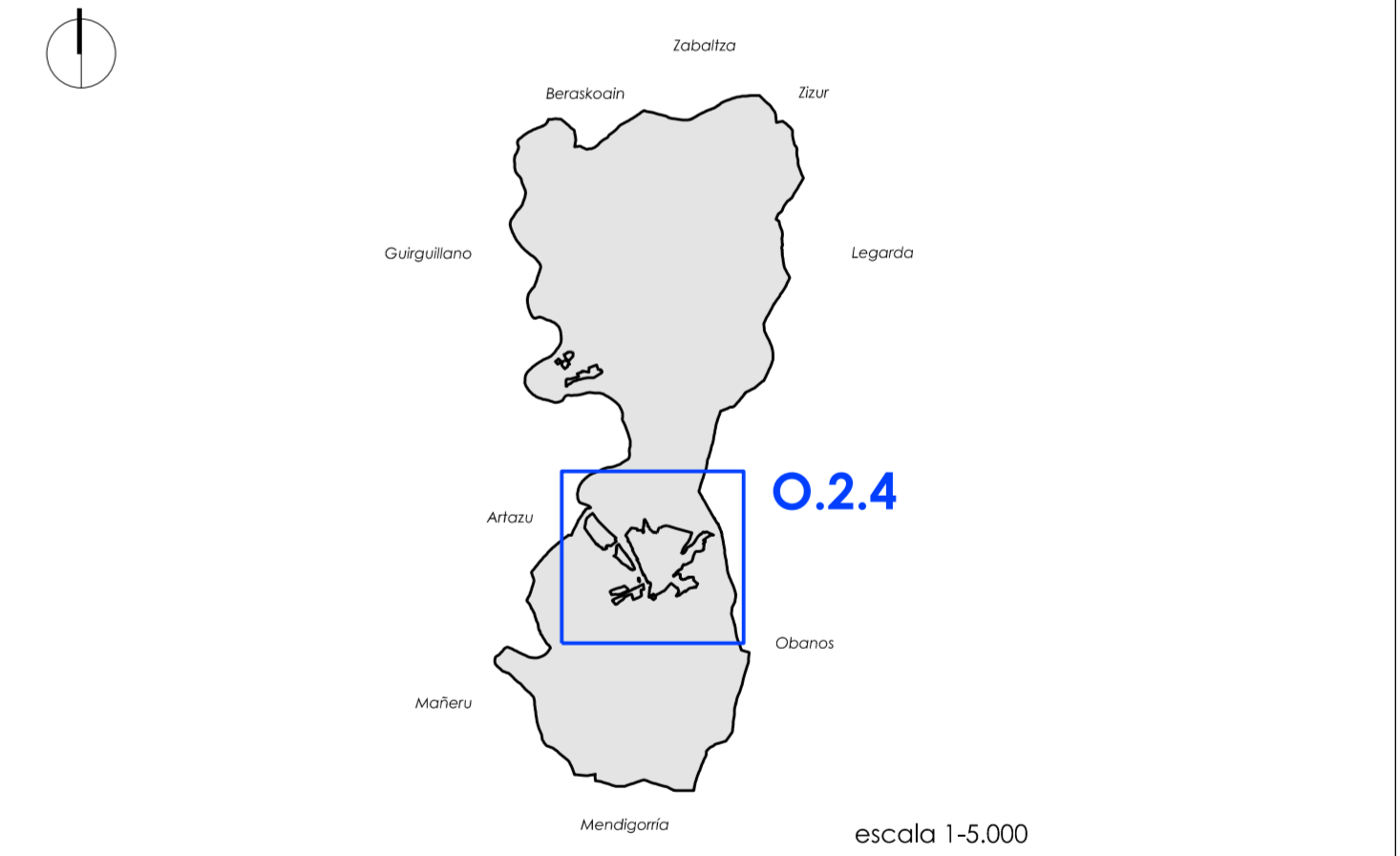
DO - docente	RE - religioso	DE - deportivo	RC - residencial comunitario	SA - sanitario
CC - cívico cultural	AD - administrativo	AS - asistencial	GE - genérico	SP - servicios públicos

- Comunicaciones (SL= sistema local; EE= elementos estructurantes)

USOS GLOBALES

- Uso Residencial
- Edificación baja densidad
 - Edificación media densidad
 - Edificación alta densidad
- Uso Actividad económica
- Industrial extensivo
 - Industrial intensivo
 - Terciario

plano de situación



escala 1-5.000

Promotor / Municipio

Ayuntamiento de Puentelaguarda

código municipio	206
Instrumento	Plan General Municipal - PGM Plan Urbanístico Municipal - PUM

nombre del plano

ESTRUCTURA GENERAL ORGANICO FUNCIONAL DEL TERRITORIO Y URBANISTICA

serie	subserie	nº plano	rango normativo	carácter normativo	escala	fase de trabajo
O.2	-	4	ordenación	estructurante	A1 1/5.000 A3 1/10.000	Texto Refundido IR

equipo redactor

estudio de renovación	colaboradores:			
Javier Martínez Colajo director arquitecto COA/Nº 246	José María Ordaz Corsini director arquitecto COA/Nº 052	Jesús Luis Sola Jiménez director urbanista y geógrafo MCP/Nº 2471	Luis Sola Jiménez analista técnico COA/Nº 136	

referencia municipio

certificación de calidad

fecha

referencia proyecto:	Nº de revisión:	fecha de revisión:	arquitecto director:	letrado director:	diligencia:	fecha acto administrativo:
0085	1	01-12-2017	javier	jesús		noviembre 2018